



## TÁJÉKOZTATÓ

A kormányzati és az egészségügyi szakpolitikai célkitűzésnek megfelelően onkológiai ellátásban kiemelt szerep jut a képalkotó (CT, MRI) diagnosztikának. A daganatos betegek ellátásának egyik neuralgikus pontja az időben elvégzett diagnosztikai vizsgálat megléte. Fontos szempont, hogy a betegek minél hamarabb hozzáférjenek a szükséges diagnosztikai vizsgálatokhoz, amely kiemelten fontos mind a betegség korai diagnózisának felállításában, mind pedig a betegség progressziójának nyomon követésében.

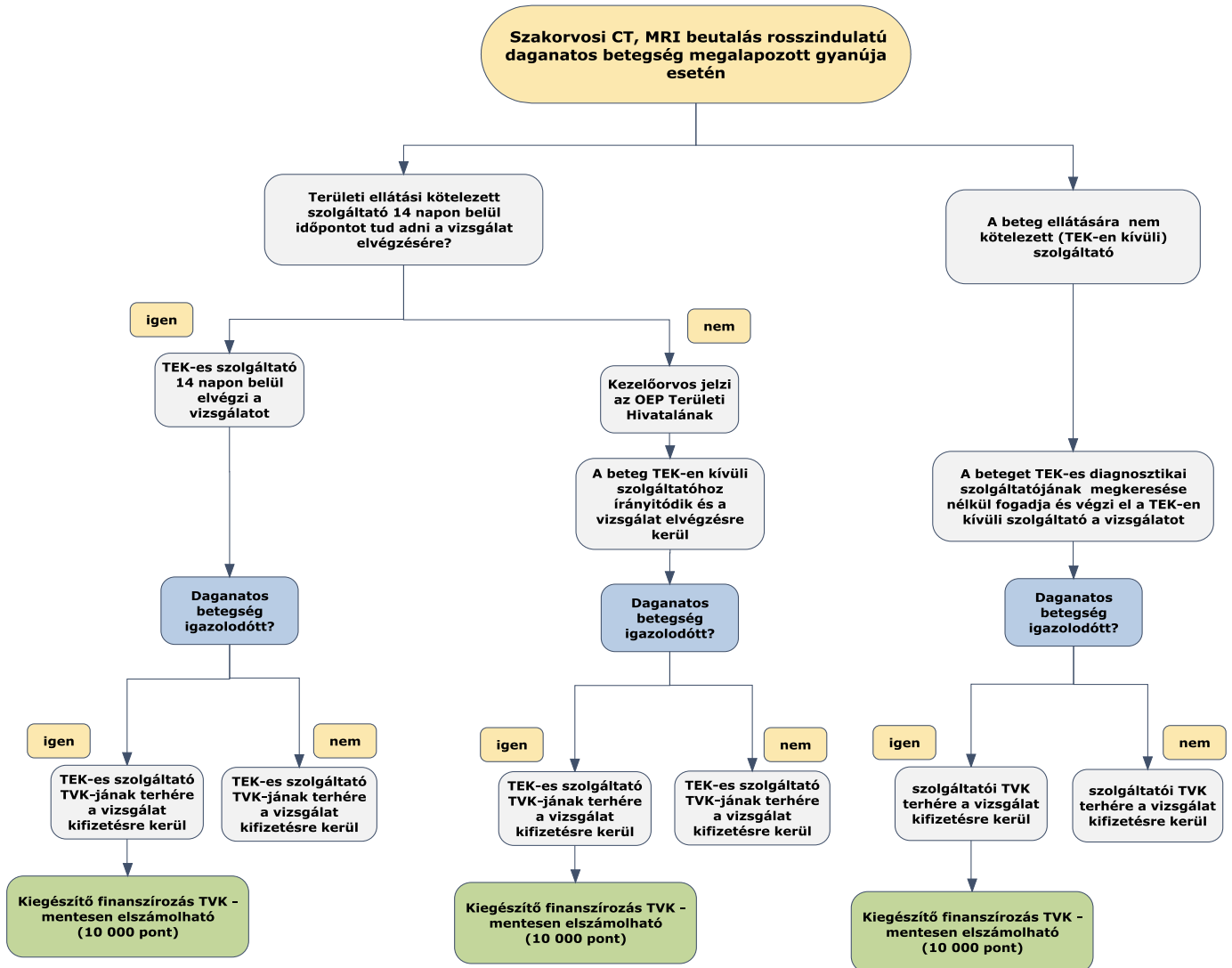
A szakpolitika jelentős változtatásokat vezetett be a rosszindulatú daganatos megbetegedések diagnosztizálása érdekében, melyet 43/1999. (III.3.) Korm. rendelet szabályoz. A szabályozás lényege, hogy 2015. június 01. napját követően a rosszindulatú daganatos kórkép **megalapozott klinikai gyanúja esetén** a CT, MRI egészségügyi ellátást nyújtó szolgáltató a szükséges képalkotó diagnosztikai vizsgálatot **a beutaló kiállításának napjától számított 14 napon belül köteles elvégezni.**

A szakorvosi betegvizsgálat során, amennyiben a kórelőzmény, klinikai státusz, releváns laboreltérések, egyéb képalkotó vizsgálatok eredményei alapján a **rosszindulatú daganatos kórkép klinikai megalapozott gyanúja merül fel**, és a klinikai szakorvos CT vagy MR vizsgálat elvégzését tartja indokoltnak, akkor a vizit során a beutalót kiállító szakorvosnak a területileg ellátásra kötelezett CT, MRI egészségügyi ellátást nyújtó szolgáltatóval előzetesen le kell egyeztetnie a vizsgálat időpontját. Javasoljuk, hogy a beutalón a vizsgálati időpont feltüntetése mellett a „14 napos szabály” megjelölés is szerepeljen.

Abban az esetben, amennyiben a területileg ellátásra kötelezett CT, MRI egészségügyi ellátást nyújtó szolgáltató a vizsgálatra 14 napon belüli időpontot nem tud biztosítani, akkor a beutalón azt a legkorábbi időpontot kell feltüntetni, melyre a szolgáltató a vizsgálatot vállalja. Erről a tényről a beutaló szakorvos az **Országos Egészségbiztosítási Pénztárt a megadott e-mail címen (lásd: OEP honlapon illetékességként) értesíti annak érdekében**, hogy az Országos Egészségbiztosítási Pénztár az ellátásszervezésről és a 14 napon belüli vizsgálatról gondoskodni tudjon.

A korábbi gyakorlatnak megfelelően az elvégzett CT, MRI vizsgálat díját az általános szabályok szerint a TVK terhére, az Országos Egészségbiztosítási Pénztár **minden esetben** finanszírozza az egészségügyi szolgáltatók részére. Amennyiben a 14 napon belül elvégzett CT, MRI vizsgálat alapján a rosszindulatú daganatos kórkép beigazolódik, úgy a CT, MRI egészségügyi ellátást nyújtó szolgáltató a teljesítményének jelentése során a 99930 kiegészítő kódot is jelentheti (10 000 pontérték), mely TVK-mentesen kerül elszámolásra.

A vizsgálatra 14 napon belül időpontot biztosítani nem tudó, de területileg ellátásra kötelezett CT, MRI szolgáltató TVK-jának terhére, az Országos Egészségbiztosítási Pénztár a vizsgálatot más szolgáltatónál is elvégeztetheti. Ebben az esetben az Országos Egészségbiztosítási Pénztár által kijelölt, és a diagnosztikai vizsgálatot elvégző CT, MRI szolgáltató számára a vizsgálat TVK-n felül kerül kifizetésre.



Fontos hangsúlyozni, hogy az Országos Egészségbiztosítási Pénztár fokozott figyelemmel kíséri a 99930 kiegészítő kóddal jelentett ellátásokat, mind az 14 napos szabály betartása, mind a beteg további sorsa érdekében. Ezért kérjük, hogy a teljesítmények jelentése során továbbra is törekedjenek a jelentési adatlapok pontos és hiánytalan kitöltésére, mellyel nem csak a finanszírozó, hanem a saját munkájukat is segítik a hatékony betegellátás érdekében.

A fentiekkel kapcsolatosan felmerülő észrevételeit is kérjük, azt alábbiakban megadott területileg illetékes **OEP e-mail címre** megküldeni szíveskedjen. Segítő együttműködésüket köszönjük.

Budapest, 2015. június 09.

<b>CT, MR beutalással kapcsolatos észrevételek és bejelentések elérhetősége</b>		
<b>Szervezeti egység</b>	<b>Cím</b>	<b>e-mail</b>
<b>Dél-alföldi Területi Hivatal</b>	6726 Szeged, Bal fasor 17-21	<a href="mailto:ellatasszervezes.dath@oep.hu">ellatasszervezes.dath@oep.hu</a>
<b>Dél-dunántúli Területi Hivatal</b>	7623 Pécs, Nagy Lajos király útja 3.	<a href="mailto:ellatasszervezes.ddth@oep.hu">ellatasszervezes.ddth@oep.hu</a>
<b>Észak-alföldi Területi Hivatal</b>	4026 Debrecen, Darabos u. 9-11.	<a href="mailto:ellatasszervezes.eath@oep.hu">ellatasszervezes.eath@oep.hu</a>
<b>Észak-magyarországi Területi Hivatal</b>	3100 Salgótarján, Zemlinszky R. út 9.	<a href="mailto:ellatasszervezes.emth@oep.hu">ellatasszervezes.emth@oep.hu</a>
<b>Közép-dunántúli Területi Hivatal</b>	8000 Székesfehérvár József utca 42.	<a href="mailto:ellatasszervezes.kdth@oep.hu">ellatasszervezes.kdth@oep.hu</a>
<b>Közép-magyarországi Területi Hivatal</b>	1139 Budapest, Teve u. 1/a-c.	<a href="mailto:ellatasszervezes.kmth@oep.hu">ellatasszervezes.kmth@oep.hu</a>
<b>Nyugat-dunántúli Területi Hivatal</b>	9700 Szombathely, Szily János u. 30.	<a href="mailto:ellatasszervezes.nydth@oep.hu">ellatasszervezes.nydth@oep.hu</a>